

## Bavoir et bloomer volants

Les volants ajoutés sur toute la hauteur de ces modèles apportent de la légèreté.  
Le bloomer assez long couvrira bien les fesses et le haut des cuisses de bébé.

Taille

6-18 mois



## DIMENSION

Tour de cou : environ 33,5 cm

## FOURNITURES

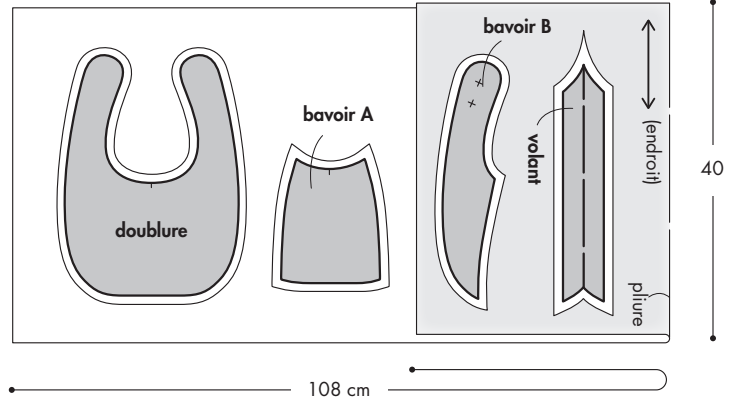
- 40 x 108 cm de double gaze
- 3 boutons-pression en plastique de 0,9 cm de diamètre
- 50 cm de gros-grain de 1,5 cm de large
- 20 cm de ruban de satin de 0,6 cm de large

## PLAN DE COUPE

Les patrons sont donnés sans marges de couture.  
Ajouter 1 cm de marge de couture.

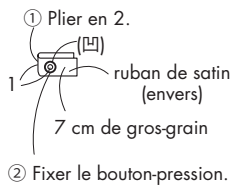
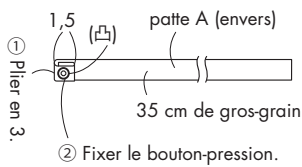
### BAVOIR

Double gaze (Plier selon le schéma)

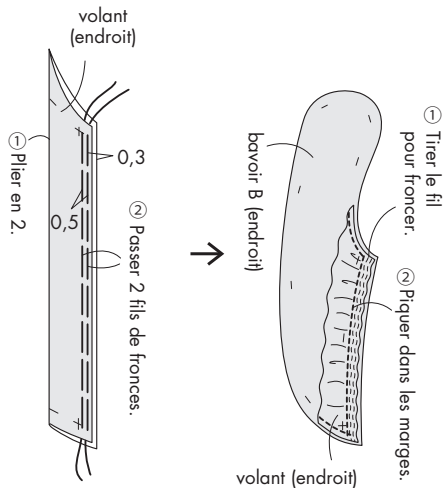


## ÉTAPES DE LA RÉALISATION

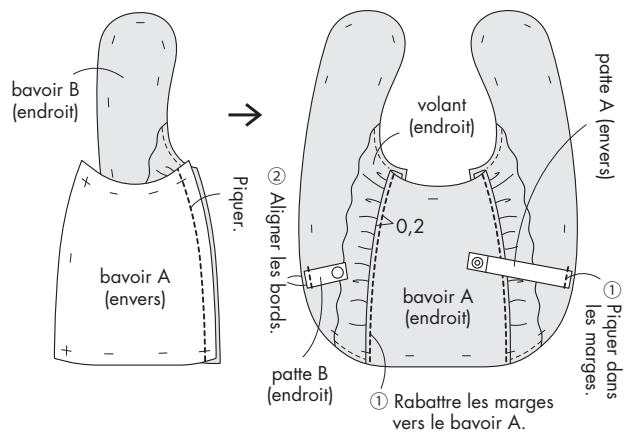
### 1 Réaliser les pattes.



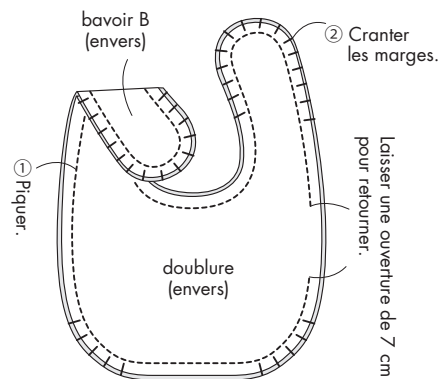
### 2 Coudre les volants.



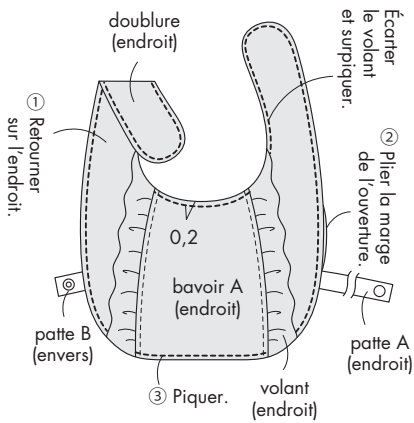
### 3 Assembler les bavoirs A et B.



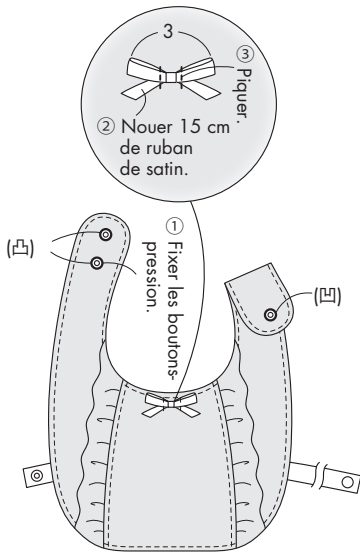
### 4 Assembler le bavoir et la doublure.



## 5 Retourner sur l'endroit.



## Bavoir terminé



## DIMENSION

60-80 cm (3-18 mois, ajuster la longueur de l'élastique au tour de taille)

## FOURNITURES

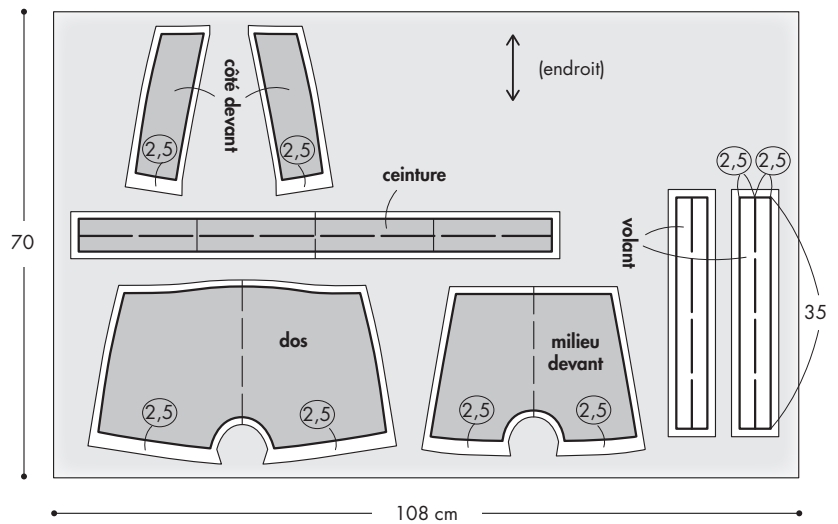
- 70 x 108 cm de double gaze
- 40 cm d'élastique de 2 cm de large (A)
- 50 cm d'élastique de 0,6 cm de large (B)
- 20 cm de ruban de satin de 0,6 cm de large

## PLAN DE COUPE

Les patrons sont donnés sans marges de couture. Ajouter 1 cm, sauf indications contraires (voir les chiffres dans les cercles).

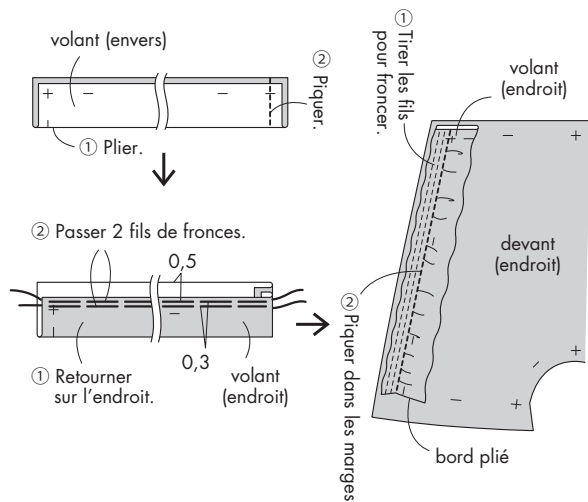
### BLOOMER

#### Double gaze



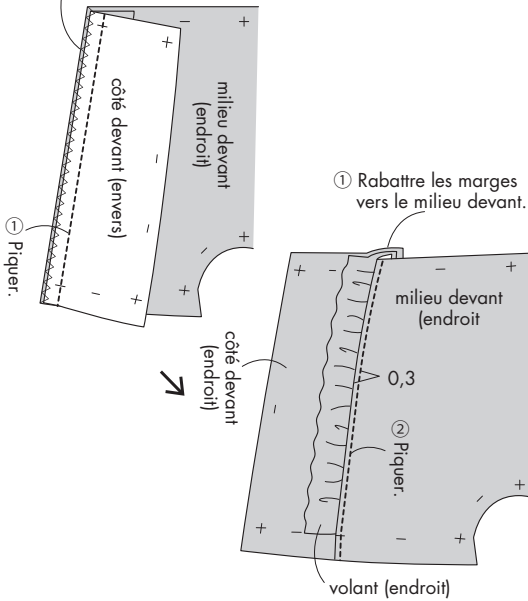
## ÉTAPES DE LA RÉALISATION

### 1 Coudre les volants.

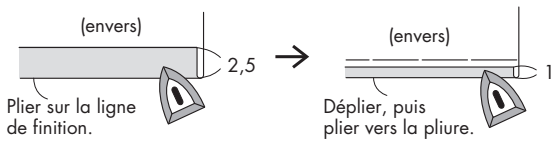


## 2 Assembler le milieu devant et le côté devant.

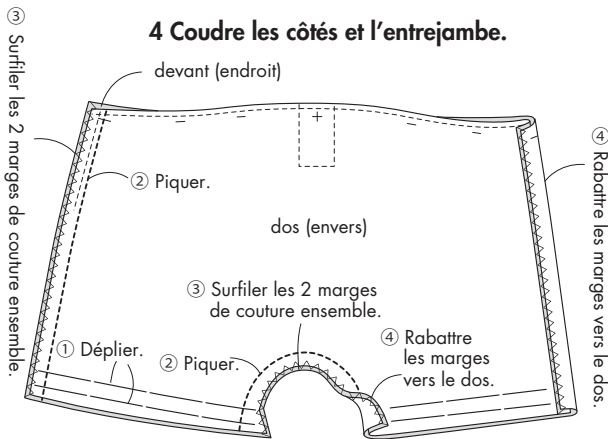
② Surfiler les 4 marges de couture ensemble.



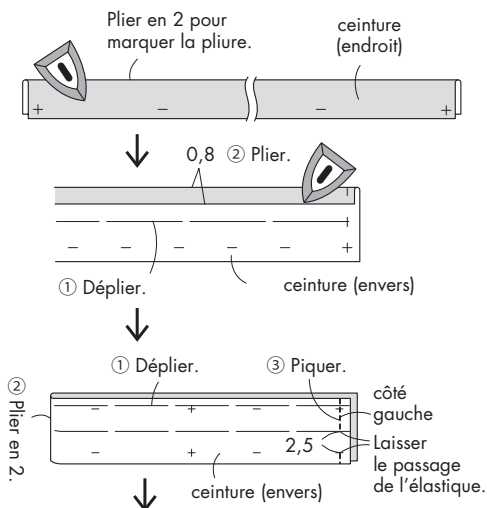
## 3 Plier le bas en 3.



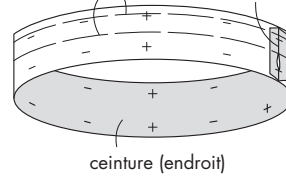
## 4 Coudre les côtés et l'entrejambe.



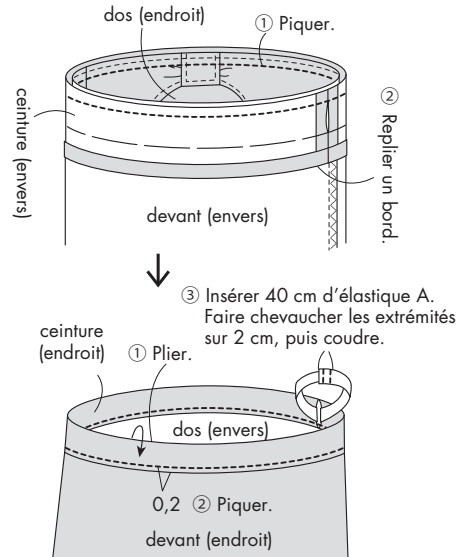
## 5 Coudre la ceinture.



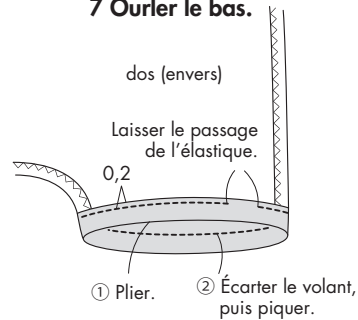
pliure Ouvrir la couture.



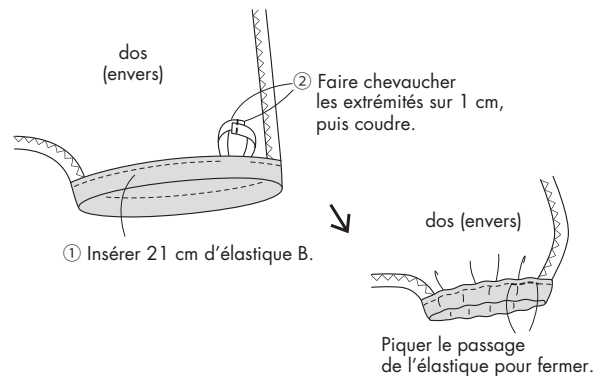
## 6 Coudre la ceinture.



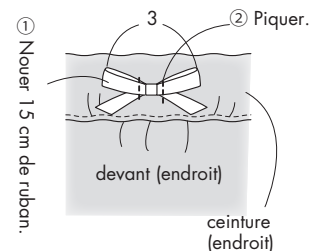
## 7 Ourler le bas.



## 8 Insérer les élastiques au bas.



## 9 Nouer le ruban et le coudre.

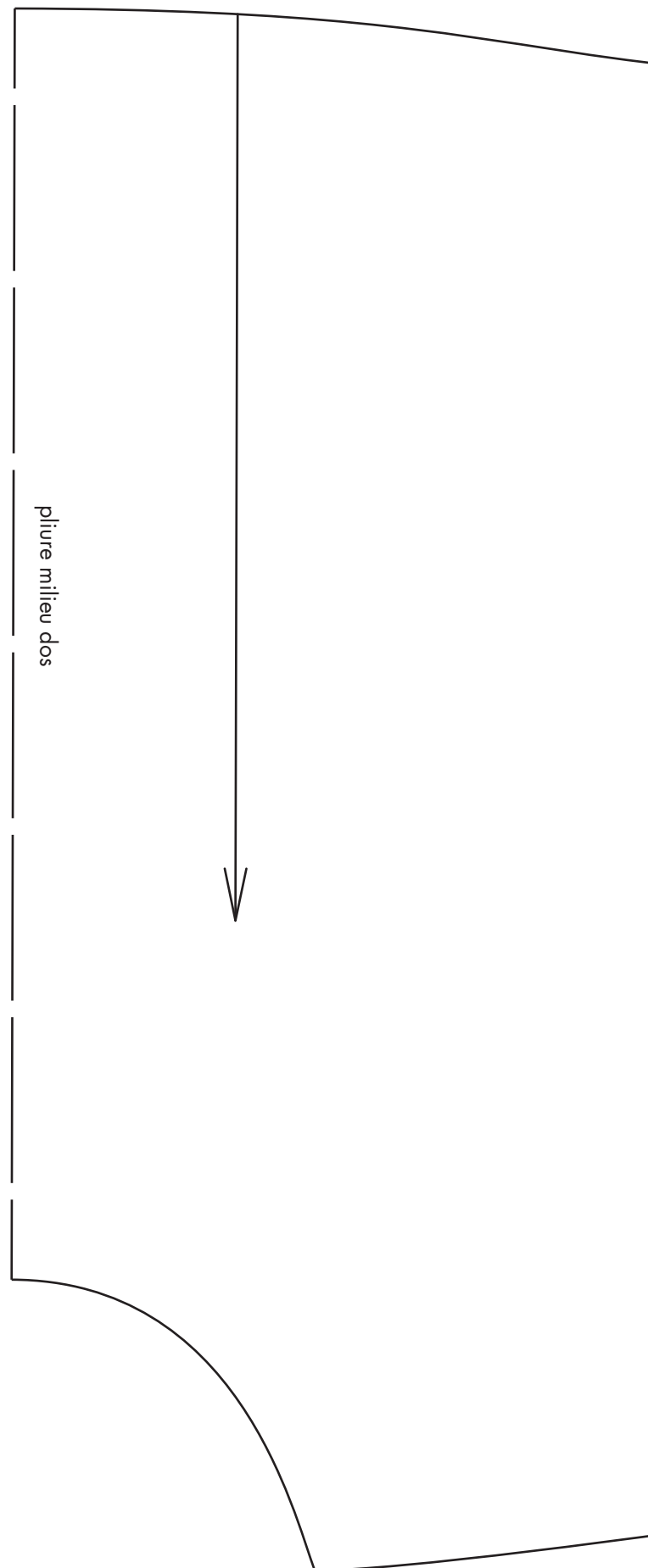


## Patron à reconstituer

Nos patrons sont à imprimer sur du papier format A4.  
Les pages sont numérotées. Les assembler bord à bord  
avec du ruban adhésif. Il y a lieu de prolonger les lignes  
d'une page sur l'autre avant de couper les patrons.

## Schéma de montage

5	6	7	8
9	10	11	



**BLOOMER VOLANTÉ**  
Dos

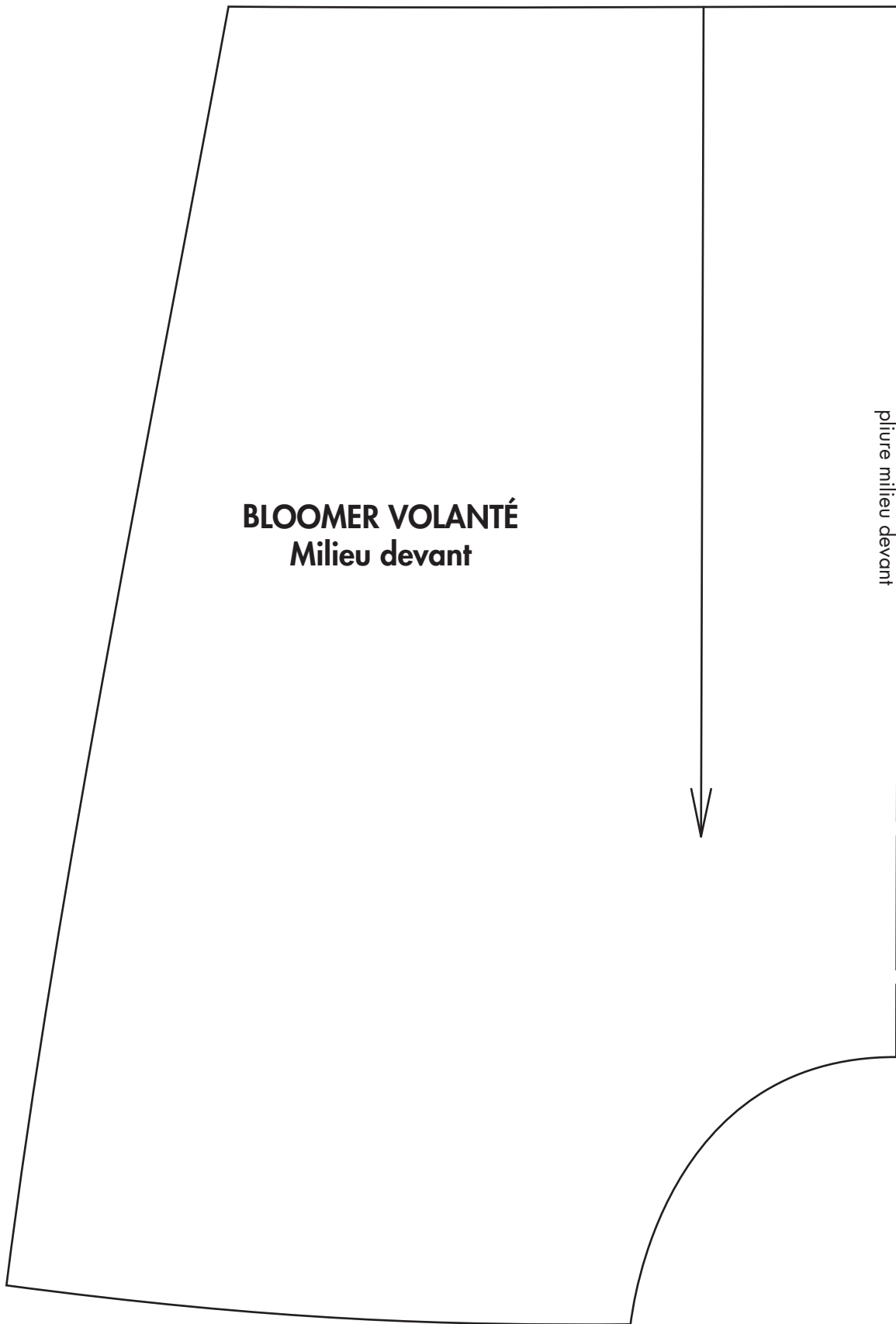
côté gauche

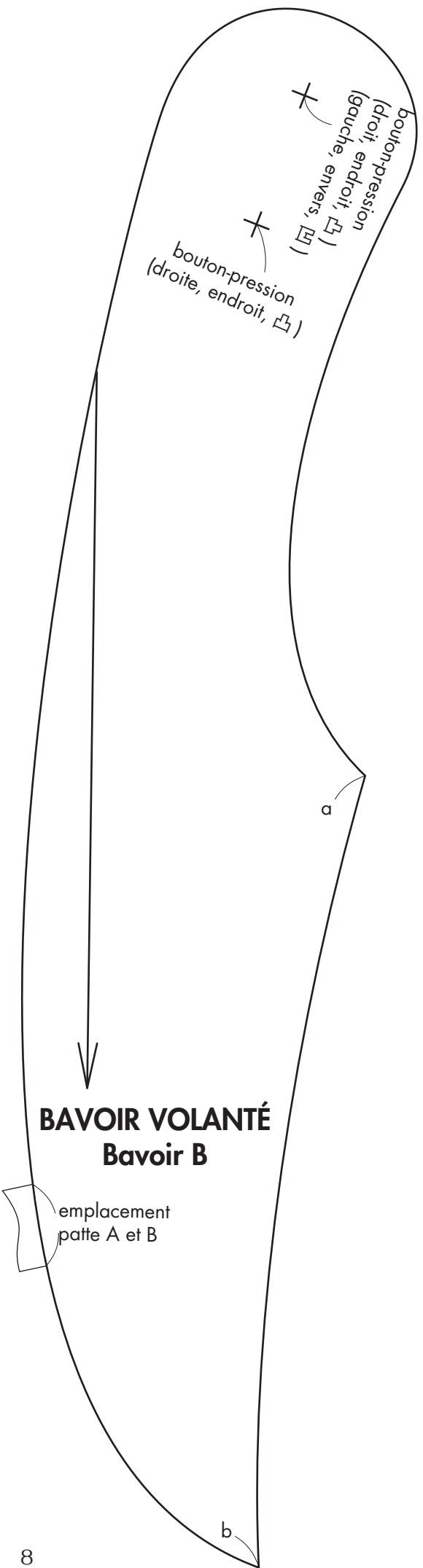
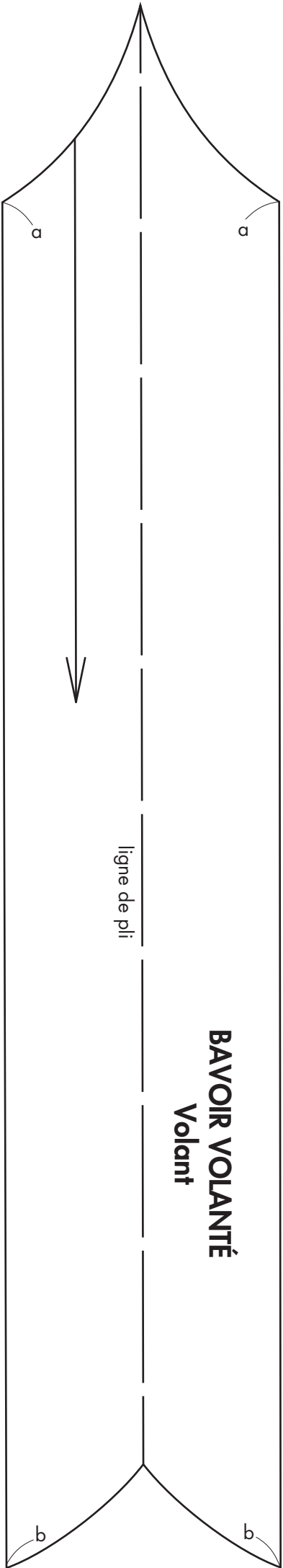
**BLOOMER VOLANTÉ**  
Ceinture

— ligne de pli

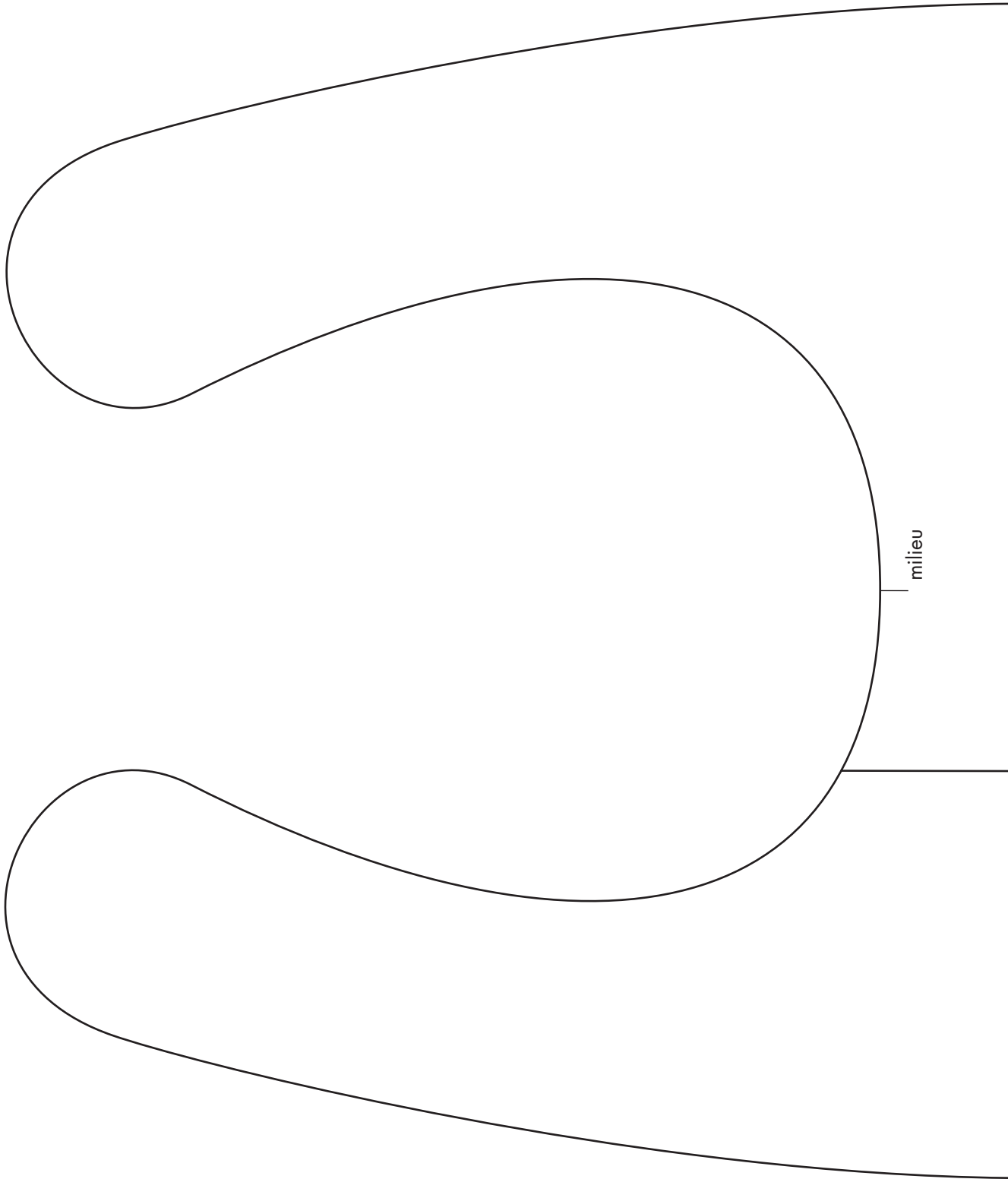
milieu  
devant  
et dos





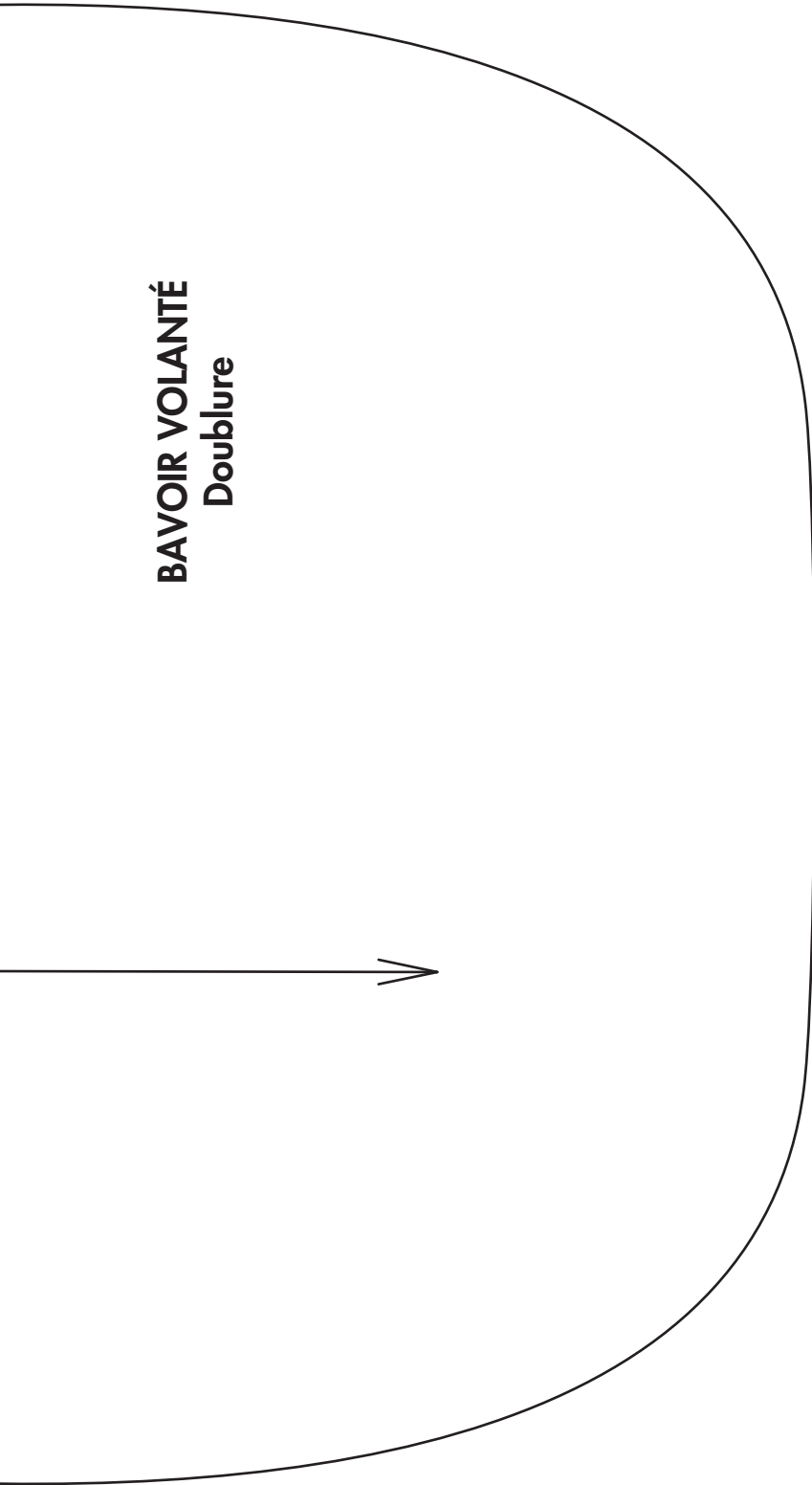




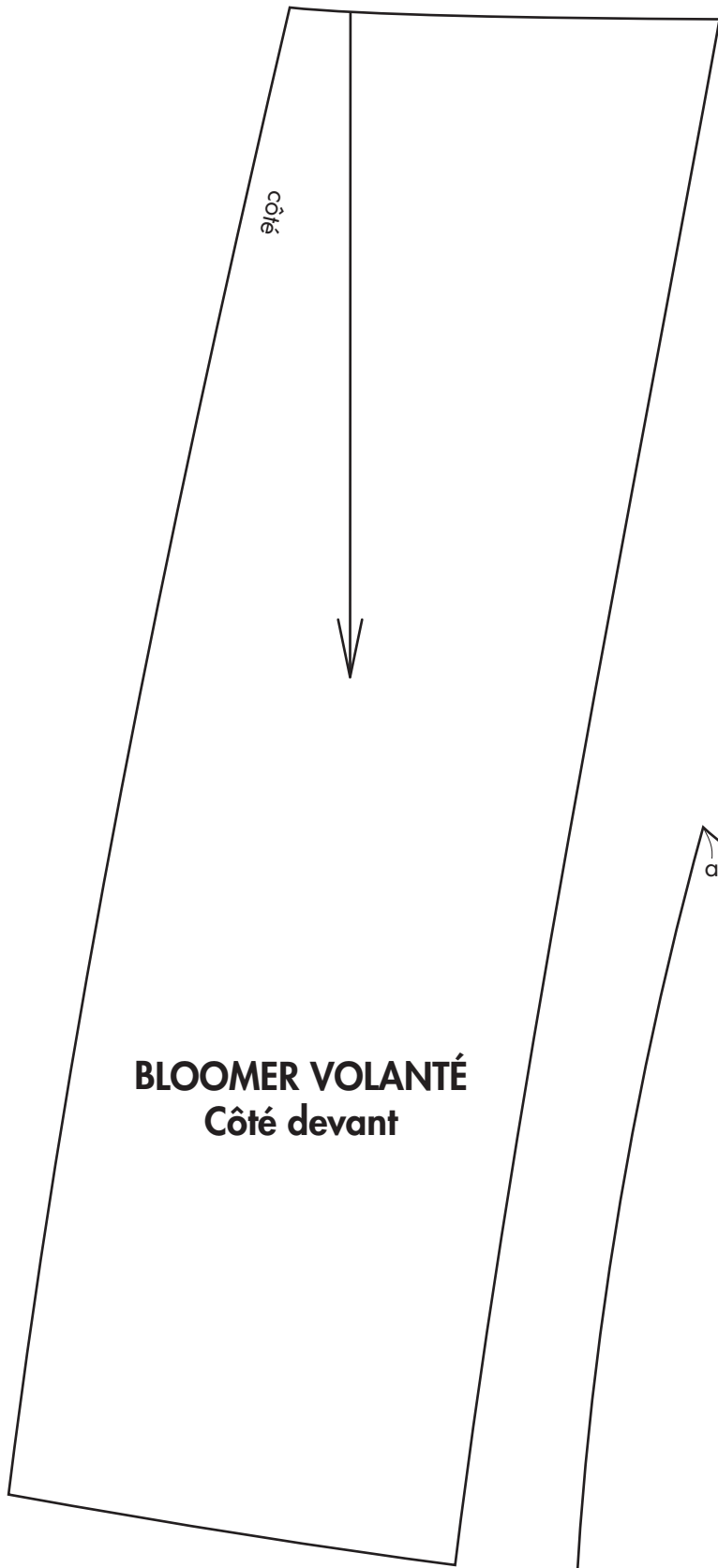


milieu

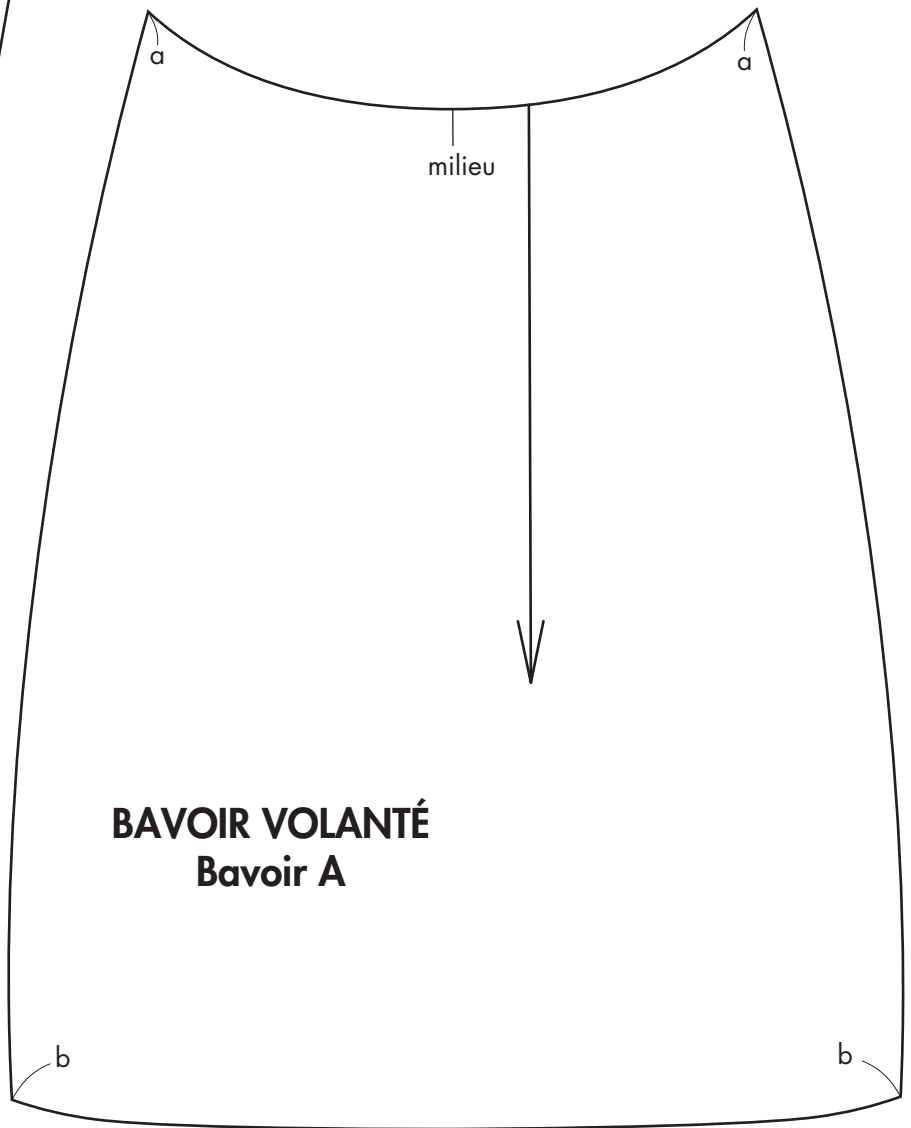
**BAVOIR VOLANTÉ**  
**Double**



pliure  
côté droit



**BLOOMER VOLANTÉ**  
**Côté devant**



**BAVOIR VOLANTÉ**  
**Bavoir A**